



SSL VPN Apple Mac 設定說明

2026v

優先建議手動安裝: https://docs.google.com/document/d/1-LKqMKqzm7Vjxz_4An3xBp91Rsvqffjaa7O0bV2JeWA/edit?usp=sharing

Step 1 安裝程式

(1) 連線

<http://ndhu.twaren.net>

(2) 登入

username:

xxx@ndhu.edu.tw

password:

輸入本校電子郵件密碼

國立東華大學

Welcome to
NDHU SSL VPN

Username

Password

Sign In

(3) 點選右邊「開始」按鈕

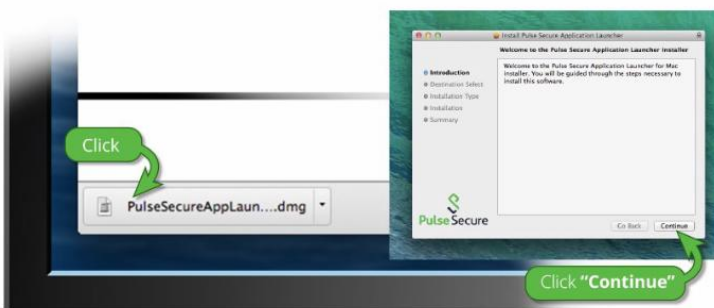


(4) 點「下載」進行安裝



(5) 回到瀏覽器，點選「此處」進行二次安裝

與設定，接續 Step2 完成後，請按照下列安裝步驟操作。



完成上述步驟之後，請按一下此處以繼續 Pulse 的啟動作業。
在安裝程序中，我們建議選擇「記住」和「永遠」。

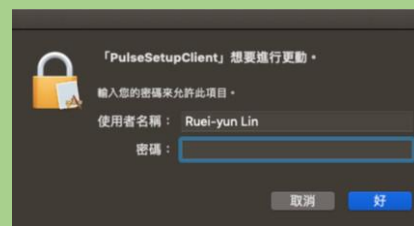
#失敗的話請進行手動安裝

Step 2 設定&首次登入

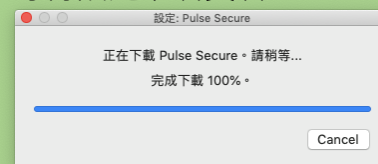
(1) 點選「始終」



(2) 輸入使用者密碼



(3) 等待設定下載資料



(4) 如遇權限請求，請選擇「好」



Step 3 登入連線

(5) 下次連線開啟 Ivanti Secure Access Client，輸入密碼登入。帳號：



登入格式:如 Step1 之(1)

